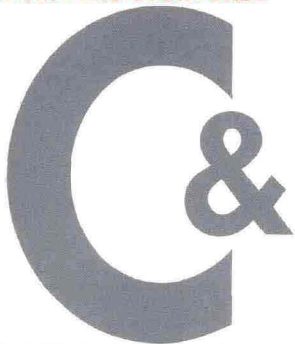


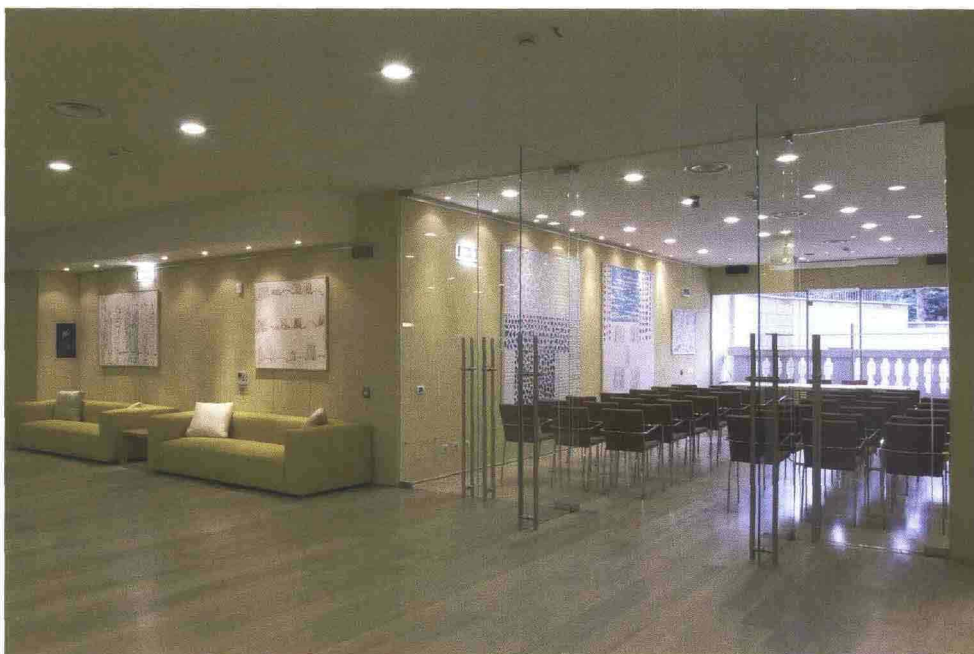
OF ARCH **DALLE AZIENDE
FROM THE COMPANIES****Listone Giordano****Contract: il restauro della Sala delle Muse a Villa San Carlo Borromeo**

Situata alle porte di Milano, Villa San Carlo Borromeo è una dimora storica conosciuta e apprezzata da secoli per la sua architettura tardo rinascimentale e i suoi fasti passati. Oggi torna alla ribalta della cronaca grazie al recente restauro dell'auditorium, l'antica Sala delle Feste ora chiamata Sala delle Muse, posizionato sotto l'atrio della villa e ineguagliabile per capienza (oltre 1000 persone) ed eleganza, in grado di rispondere alle esigenze di imprese e istituzioni con servizi specifici per i grandi meeting.

A questo impegnativo intervento, durato circa quattro anni e seguito dall'ingegnere Lorenzo Jurina, ha partecipato anche **Listone Giordano Contract**, la divisione aziendale che segue le grandi realizzazioni a livello internazionale con progetti e prodotti su misura.

In questo specifico contesto, l'azienda ha realizzato una pavimentazione lignea di circa 1400 mq complessivi, selezionata in base alle specifiche esigenze tecniche dell'auditorium, in termini di performances acustiche e di isolamento del sottofondo. Il pavimento, un Plank in rovere leggermente sbiancato con finitura naturale e vellutata, garantisce inoltre un'elevata resistenza al calpestio come si conviene in uno spazio pubblico soggetto a traffico elevato. Elemento fortemente caratterizzante del progetto dell'Auditorium è inoltre la struttura reticolare spaziale della copertura, frutto della necessità di recuperare un ulteriore volume pensato come quadreria ma anche come sala conferenze: un'operazione che ha richiesto uno scavo di circa ottomove metri per ottenere la grande sala di oltre 1000 mq, con pochi pilastri centrali che ne rispettano la storia e ne garantiscono la massima fruibilità. Villa Borromeo è stata quindi sottoposta ad un restauro generale che le ha restituito lo splendore originario sia negli interni - cinquantina tra camere e suite, con affreschi murali, opere d'arte, mobili antichi e soffitti a cassettoni affrescati - che negli esterni, il parco e i tre Musei del parco tra cui il Museo della Ghiacciaia, il muro di cinta e i tre cancelli d'ingresso. (M.P.)

24

**Listone Giordano****Contract: the restoration of the Sala delle Muse in Villa San Carlo Borromeo**

The historical homestead Villa San Carlo Borromeo is located on the outskirts of Milan; it is famous and has been appreciated through the centuries for its late-Renaissance architecture and its past opulence. Now it has bounced back into the limelight thanks to the recent restoration of the auditorium, the old Sala delle Feste now called the 'Sala delle Muse'. This amenity is positioned beneath the villa's atrium and is unequalled in terms of capacity (more than 1000 people) and elegance. It can satisfy the needs of companies and institutions as the structure is now equipped with

flooring covering a total of 1400 sq.m., selected on the specific technique requirements of the auditorium, in terms of acoustic performances and the insulation against background noise. The flooring consisted of slightly-limed oak planks with a natural velvety finish. It guarantees high resistance to wear-and-tear as would be expected of a product used in a public amenity subject to heavy traffic.

A powerfully characterizing element of the project for the Auditorium was the reticular spatial structure of the roof, which developed from the need to recover an additional volume to be used as a picture gallery but can also be used as a conference hall when required. This operation necessitated an excavation of approximately eight-nine meters to create a large hall,

measuring in excess of 1000 sq.m., with just a handful of central pillars, in respect of the building's history and to guarantee maximum usability of the space.

Villa Borromeo was therefore subjected to a general restoration which returned to their original splendor both the interiors - 50 bedrooms and suites, with wall frescos, works of art, antique furniture and frescoed ceilings - and the exterior, the park and the three museums of the park, including the Museum of the Glaciers, the boundary wall and three entrance gateways. (M.P.)



modern services that satisfy all the organizational needs for large meetings. This complex project lasted four years and work was supervised by engineer Lorenzo Jurina. **Listone Giordano Contract**, the division that is responsible for the major international projects and custom products, was also involved. In this specific context, the company produced a wooden

Acustica perfetta grazie ad Armstrong

Armstrong Building Products, azienda specializzata nella produzione e commercializzazione di controsoffitti acustici, è stata scelta per la fornitura di controsoffitti nell'ambito dei lavori di ristrutturazione dell'edificio che ospita la facoltà di Economia e Commercio e Scienze Politiche della Libera Università Internazionale degli Studi Sociali Guido Carli, a Roma.

L'intervento, che ha interessato un complesso di pregio realizzato negli anni '50, ha riportato i fabbricati alle originarie caratteristiche distributive trasformandoli al contempo in un moderno polo tecnologico, dotato di ambienti flessibili e provvisto di tutte le attrezzature sottese alla didattica.

Per la realizzazione del progetto sono stati utilizzati pannelli in minerale Ultima, Ultima Canopy, Sabbia e controsoffitti metallici Orcal Gema, scelti per le loro capacità di creare ambienti acustici ottimali. (F.D.P.)

Perfect sound thanks to Armstrong

Armstrong Building Products, a company specialized in the production and sales of acoustic lowered-ceilings, was chosen to supply lowered-ceilings for the restructuring project of the building that houses the Faculty of Economics, Commerce and Political Science in the Free International University for Social Sciences 'Guido Carli', in Rome.

The operation which included a wonderful Fifties building, returned the buildings to their original distributive characteristics transforming them simultaneously into a modern technological pole, complete with versatile ambiances and equipped with everything necessary for the teaching activities. In the project, the designers used mineral panels Ultima, Ultima Canopy, Sabbia and metallic lowered-ceilings Orcal Gema, selected for their ability to create excellent acoustic ambiances. (F.D.P.)

Stile Joint per la concessionaria BMW

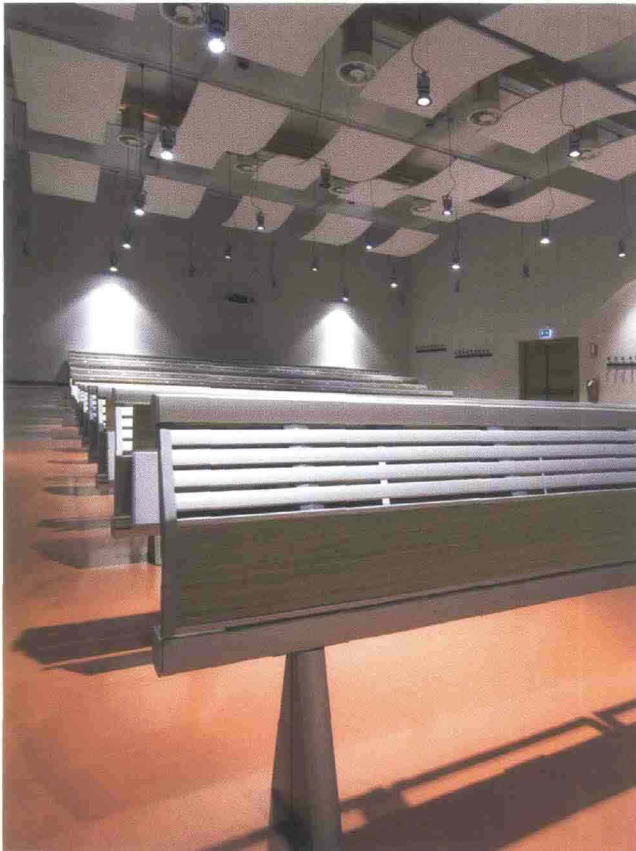
L'ultima concessionaria BMW realizzata a Bergamo (Bergauto) porta, come quasi tutte le altre concessionarie del marchio in Italia, la firma di Joint srl per l'allestimento interno. Merito di un rapporto di grande fiducia e rispetto maturato in anni di lavoro che ha visto BMW sposare un concept e una filosofia progettuale precisa, mirata a realizzare prodotti di design pulito, modulare, classico ma al contempo funzionale.

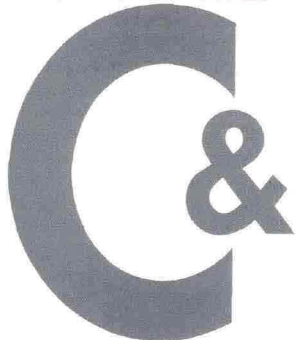
Realizzata su più livelli con spazi luminosi e di grande respiro, la concessionaria Bergauto risulta personalizzata dagli arredi USM distribuiti da Joint srl nell'intero pianoterra e sull'ampio soppalco soprastante, interamente destinato ad uffici. Protagonisti di uno spazio di gusto contemporaneo definito da strutture in acciaio, impianti tecnologici a vista e da un'illuminazione di ultima generazione, i mobili della collezione USM Haller arredano al piano terra show room, uffici venditori, area reception e area ricambi. I banconi reception, in particolare, sono ormai uniformati per tutte le sedi BMW: risultano infatti composti da tre moduli diversi (piani inclinati, vani a giorno e con ante) per soddisfare al meglio le necessità contenitive della reception. Altamente versatili e flessibili all'uso grazie alla loro modularità, tavoli, mobili, cassettiere degli uffici del piano terra e del soppalco sono realizzati color antracite, in linea con il concept dall'immagine forte e aggressiva dello show room. (M.P.)

Stile Joint for the BMW car showroom

The interior design of the latest BMW showroom opened in Bergamo (Bergauto), like almost all the other brand's showrooms in Italy, was designed by Joint srl. The repeat operation was thanks to the relationship of great trust and respect matured over years of work that saw BMW embrace the concept and the company's precise design philosophy, aimed at the production of articles with clean lines, modular pieces that are classical yet functional. Split over several floors with bright airy spaces, Bergauto has been given a personalized touch thanks to the USM furnishings distributed by Joint srl for the whole of the ground floor and on the large platform floor above, allocated to the offices.

Protagonists in the space, alongside the contemporary style, defined by steel structures, visible technological plant and illumination of the latest generation, the pieces of furniture from the USM Haller collection which furnish the showroom on the ground floor, the sales offices, the reception area and the spare parts division. The reception desks, in particular, have been standardized for all the BMW headquarters. They consist of three different modules (sloping tops, open shelving and cupboards) to best satisfy the storage requirements of the reception area. Highly flexible and versatile in terms of use, thanks to their modular characteristics, the tables, furniture and drawer units have been produced in anthracite gray, in line with the concept that expresses a strong and aggressive image for the showroom. (M.P.)



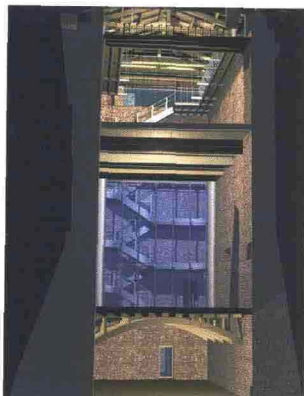
OF ARCH **DALLE AZIENDE
FROM THE COMPANIES**

Flos Architectural: a Carbonara Scrivia, il Dongione illuminato

È recentemente tornato a nuova vita il Castello di Carbonara Scrivia, più comunemente chiamato Dongione, edificio di grande valore architettonico, oggi punto di riferimento per le manifestazioni artistiche culturali più significative del Tortonese. La torre, un unico ambiente articolato su diversi livelli e dunque caratterizzata dallo sviluppo verticale, è stata oggetto di un importante progetto di restauro e di riadattamento seguito dall'architetto Pinuccia Rubini. L'intervento ha previsto la realizzazione di una nuova copertura per la torre e per il corpo basso, la creazione del vespaio areato e del soffitto al piano terra, la realizzazione dei collegamenti verticali e l'installazione di nuovi impianti. In questo contesto ha avuto una particolare rilevanza il progetto illuminotecnico, totalmente realizzato da Flos, dove la tecnologia degli apparecchi più attuali ha sposato originali dettagli architettonici conferendo all'insieme un forte effetto emozionale.

Ogni singolo spazio è infatti frutto di un progetto illuminotecnico ad hoc per estetica e funzione. La scala di collegamento interno, in particolare, è sottolineata da un'illuminazione a led blu soffuso; la fiancata della struttura da lampade fluorescenti rivestite in policarbonato. Appositi led bianchi sottolineano invece la verticalità dei tiranti della copertura, mentre tutti gli ambienti, compresa la reception al piano terra, sono dotati di faretti montati su binari. In prossimità dei passaggi e dei collegamenti, dei led incassati a pavimento fungono da luci di emergenza individuando le vie di fuga. Flos Architectural ha utilizzato i proiettori a soffitto/parete predisposti per sorgenti ad alogeni Magnum e i proiettori a binario/parete, in versione mono o bi-lampada per sorgenti ad alogeni Junior Hertz di Konstantin Grcic. Il Programma di proiettori d'accento ed illuminazione generale per interni con installazione su binario trifase a parete/soffitto è invece il modello Compass Spot disegnato da Antares.

Gli apparecchi led inseriti in cilindri blu per far risaltare la facciata della torre e i led bianchi a fascio stretto sono infine della divisione Light Contract, specializzata nella fornitura di corpi illuminanti speciali custom made. (M.P.)



Flos Architectural: in Carbonara Scrivia, the Dongione has been illuminated

The Castle of Carbonara Scrivia, more commonly known as the Dongione, has recently been brought back to life. The building has enormous architectonic value, and today is the reference point for the most important artistic events in the Tortona region. The tower, a single ambience with split levels characterized by vertical development, was subjected to an important restoration and re-adaptation project supervised by Architect Pinuccia Rubini. The project involved a new roof for the tower and the low-rise portion of the building, the creation of an aerated loose-stone foundation and the ceiling on the ground floor, the creation of the vertical connections and the installation of new utility plant. In this context, the illumination technology project was particularly important. Flos produced the system and the latest technological fittings blend beautifully with the original architectonic details, giving the ensemble a powerful emotional effect. Each individual space is actually the result of an ad hoc illumination technology project designed to satisfy both the esthetic and functional requirements. The internal stairwell, in particular, is emphasized by soft blue Led lighting, the sides of the structure by fluorescent lamps coated in polycarbonate. Special white Led enhance the vertical dimension of the roof supports while all the ambiances, including the reception on the ground floor, are fitted with spotlights on tracks. Near the corridors and the connecting structures, floor-recessed Led act as emergency lighting and

identify the exit routes. Flos Architectural installed ceiling/wall projectors which can be fitted with Magnum halogen lamps and projectors fitted to tracks/walls, in the one- or two-bulb versions of Junior Hertz by Konstantin Grcic. The program of accent lighting and general illumination for interiors with installation of three-phase wall/ceiling tracks are Compass Spot fittings by Antares. The Led fitting inserted in blue cylinders to exalt the façade of the tower and the narrow-beam white Led were produced by the division Light Contract, specialized in the supply of custom-made light fittings. (M.P.)

Brahms: perfetta combinazione di affidabilità ed estetica

Brahms Elettronica, azienda del Gruppo BPT che riveste un ruolo da leader nel settore dell'elettronica applicata alla sicurezza, presenta una nuova gamma di impianti antintrusione caratterizzati da una spiccata ricerca formale. Tra questi, il sistema B2, che si presenta in dimensioni ridotte e discrete, ed è quindi particolarmente adatto all'installazione in ambienti residenziali o in uffici di piccole-medie dimensioni. Le sue componenti (centrali, rilevatori, sirena) sono collegati fra loro su bus 2 fili non polarizzati che rendono l'installazione e i collegamenti particolarmente semplici.

L'unità centrale, dotata di microprocessore di ultima generazione, controlla costantemente tutti gli elementi dell'impianto e svolge le funzioni di rilevazione e segnalazione di allarmi e guasti. L'ampio display retroilluminato touch screen, con interfaccia dalle icone animate, mette a disposizione dell'utente uno strumento semplice e intuitivo, che facilita la configurazione e l'utilizzo del sistema. Mediante semplici operazioni sul terminale, con pochissimi passaggi e senza possibilità di errore, è infatti possibile identificare, programmare, mettere in servizio e monitorare qualsiasi dispositivo presente nell'impianto.

L'attivatore telefonico GSM Voce & Sms consente inoltre un costante aggiornamento sulla situazione dell'impianto anche a distanza. (F.D.P.)



Brahms: the perfect combination of reliability and esthetics

Brahms Elettronica, a company of the BPT Group, a leader in the sector of electronics applied to security, presents a new range of burglar alarm systems characterized by attentive formal research.

Among them, the system B2 which is compact and discrete. It is particularly suitable for installation in residential accommodation or in small-medium sized offices. Its components (centrals, detectors, alarms) are connected to each other on 2-wire non-polarized bus that ensure unusually simple installation and connections.

The central unit, fitted with the latest generation of micro-chip, constantly controls all the elements of the plant and detects and indicates any alarms and faults. The large back-lit touch-screen with the interface complete with animated icons, gives the user a simple and intuitive instrument that facilitates the configuration and the use of the system. Through simple operations at the terminal, a few steps and no possibility of error, it is possible to identify, plan, activate and monitor any device connected to the plant. The GSM Voce & Sms (Voice and text) telephonic activator also provides real-time information on the system, even at a remote distance. (F.D.P.)



Penguin: a difesa del benessere

Coniugare l'ergonomia all'estetica: questo è l'obiettivo principale per ogni produzione Varier® by Stokke. Gli studi scientifici che sono stati portati avanti nel corso degli ultimi anni hanno permesso di progettare sedute ergonomiche che favoriscano una posizione corretta del corpo senza "bloccarlo" in una postura statica e innaturale. Il primo comandamento che l'ergonomia ci insegna è proprio quello di variare spesso posizione e di evitare l'immobilità prolungata. Importante è anche l'angolazione che si ha quando si sta seduti: per una postura corretta bisognerebbe garantire un'angolazione ottimale tra gli arti inferiori e il tronco. Questo è possibile soltanto se lo schienale e il piano della seduta mantengono un assetto costante tra di loro, come in una sedia dondolo. Non sono quindi consigliate quelle sedute con il solo schienale reclinabile, che a volte inducono a posizioni scorrette. Penguin, disegnata da Peter Opsvik è la nuova seduta che combina la bellezza con una buona funzionalità: sedendosi si avverte subito che il corpo è sostenuto nel punto giusto e può avere quindi una postura distesa. Varier® assicura questi criteri senza trascurare un design dalle linee eleganti e audaci, mai banali, ma sempre funzionali. È una seduta che si adatta bene sia alla cucina che alla sala da pranzo offrendo comodità e relax. I tubi in acciaio trasversali, infatti, uniscono il telaio alla seduta, non sono fissi e questo permette alla sedia di inclinarsi leggermente avanti e indietro, con un movimento supportato dalle gambe angolari flessibili e di ruotare delicatamente sul telaio. I braccioli sono in una posizione pensata per sostenere gli avambracci quando si è appoggiati. Proposta in diverse finiture e colori (rovere, noce, azzurro ghiaccio, nero intenso e bianco ghiaccio)

cio) è sostenuta da un telaio cromato o satinato e offre una vasta gamma di cuscini (opzionali) in varie tonalità: un modo per personalizzare la propria sedia. (P.M.)

Penguin: to the defense of wellness

Combining ergonomics with esthetics: this is the principle objective for every Varier® by Stokke production. Scientific studies performed over the years have allowed the design specialists to create ergonomic seats that facilitate the correct position of the body without blocking it in a static and unnatural position. The first commandment taught by ergonomics is that we should change our position frequently and avoid prolonged immobility. The body-angle when sitting is also important: for the correct posture, we need to ensure an optimal angle between the lower limbs and the torso. This is possible only if the backrest and the seat maintain a constant relationship with each other, like in a rocking chair. Chairs that have a reclining back are not recommended as these sometimes lead to incorrect sitting positions. Penguin, designed by Peter Opsvik, is a new chair that combines beautiful esthetics with excellent performance: when seated, one is immediately aware that the body is supported in the right places and can have a distended posture. Varier® satisfies these criteria without ignoring design with elegant and audacious lines that are never banal and always functional. It is a seat is perfect in the kitchen and in the dining-room, offering comfort and relaxation. The transversal steel tubing joins the frame to the seat. These components are not fixed and they allow the chair to rock gently backwards and forwards, with a

movement supported by the flexible angular legs in addition the rotating cushions delicately on the frame. The armrests are positioned to support the forearms. Available in a number of different finishes (oak, walnut, ice blue, absolute black and ice white) it is supported by a chrome-plated or brushed metal frame and can be completed by a wide range of cushions (optional) in a variety of shades: another way of personalizing one's own seat. (P.M.)



FAIRS CALENDAR

Monaco

12/17 gennaio 2009
BAU 2009
Tel. +49.89.949.11308
Fax +49.89.949.11309

Colonia

19/25 gennaio 2009
IMM COLOGNE
Tel. +49.221.8212627
Fax +49.221.8213417

Bolzano

22/25 gennaio 2009
KLIMAHOUSE
Tel. +39.0471.516000
Fax +39.0471.516111

Innsbruck

23/25 gennaio 2009
BAUMESSE 2009
Tel. 03382 / 88 06

Milano

04/07 febbraio 2009
MADE EXPO
Tel. +39.02.4997.1
Fax +39.02.4997.7379

Salisburgo

12/15 febbraio 2009
BAUEN & WOHNEN SALZBURG
Tel. +43(0)662.4477-0
Fax +43(0)662.4477-161

Bologna

19/22 febbraio 2009
QUADRUN SACA
Tel. +39.051.6646624
Fax +39.051.6646424

Reggio Emilia

26 febbraio/1 marzo 2009
ECO CASA 2009
Tel. +39.0522.503511
Fax +39.0522.503555

Dresda

26 febbraio/1 marzo 2009
HAUS 2009
Tel. +49.(0)351.315330
Fax +49.(0)351.3153310

Francoforte

10/14 marzo 2009
ISH 50
Tel. +49.69.7575.6463
Fax +49.69.7575.6758

Ifema Madrid

27/31 marzo 2009
360 INTERIORHOME
Tel. +34.91.722.3000
Fax +34.91.722.5801

Ifema Madrid

27/31 marzo 2009
CASA PASARELA
Tel. +34.91.722.3000
Fax +34.91.722.5801